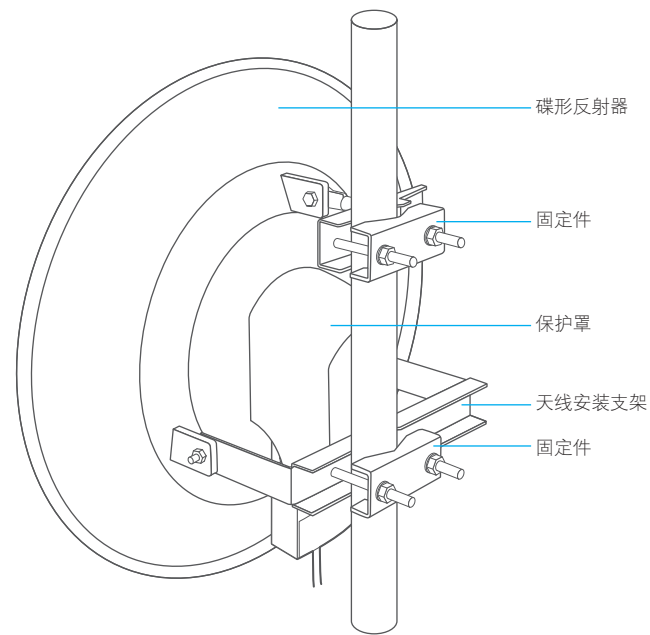


外观展示

2x2 MIMO 碟形天线安装手册



物品清单

以下物品清单适用于TL-ANT5830MD。对于TL-ANT2424MD，天线馈源和射频同轴线缆为一体化设计。



天线规格表

电性能规格	TL-ANT2424MD	TL-ANT5830MD
频率范围	2.3 - 2.7 GHz	5.0 - 6.0 GHz
增益	24 dBi	30 dBi
电压驻波比	小于1.8	小于1.8
水平极化端口水平波瓣宽度	6°(3 dB)	6°(3 dB)
垂直极化端口水平波瓣宽度	6°(3 dB)	6°(3 dB)
垂直波瓣宽度	6°(3 dB)	6°(3 dB)
前后比	大于32 dB	大于34 dB
极化方式	垂直和水平	垂直和水平
输入阻抗	50 Ω	50 Ω
接头型号	RP-SMA	RP-SMA

机械性能规格

天线尺寸	Φ 600 mm
产品重量	6.0 Kg
抗风速	241 Km/h
安装方式	抱杆安装
工作温度范围	- 40 C - 60 C

安装须知

- 本文安装过程将配合我司无线基站产品进行介绍。
- 安装工具：十字螺丝刀、扳手。

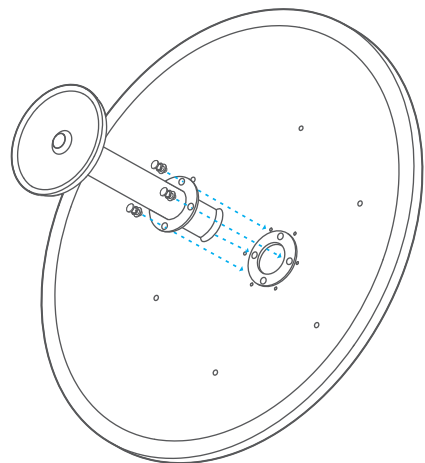
安装注意事项

- 请选择远离电力线或其他带电线路的位置进行安装。
- 请勿在雷雨天气安装天线，以免发生雷击。
- 为您自身安全考虑，建议请专业技术人员帮助安装。

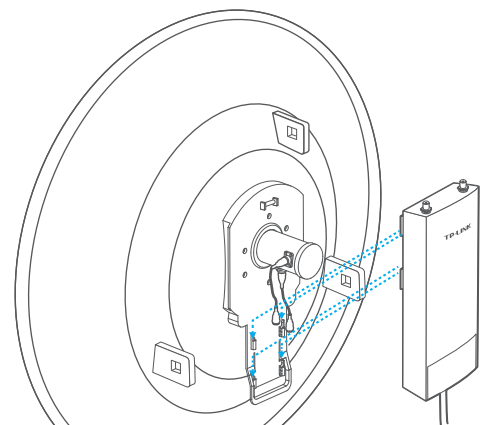
安装天线

1. 使用M4六角螺母将天线馈源固定到碟形反射器上。

说明：请勿通过手持天线馈源的方式来移动碟形反射器，以免损坏天线馈源。

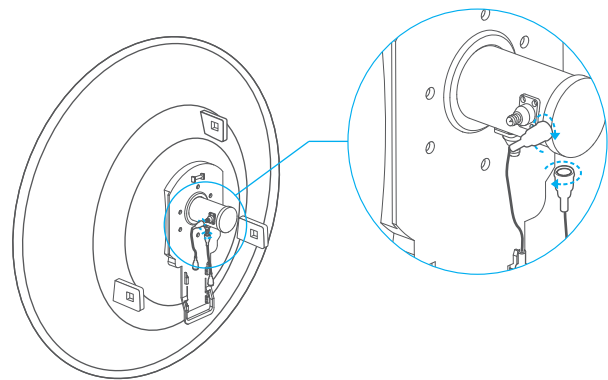


3. 将基站背面的四个安装卡扣分别对准碟形反射器背面的四个卡槽，用力按压基站产品并向下滑动直到安装到位。

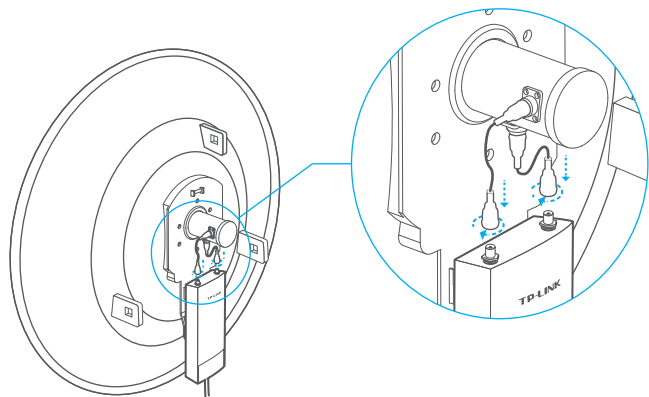


2. 将射频同轴电缆的一端与天线馈源相连接。

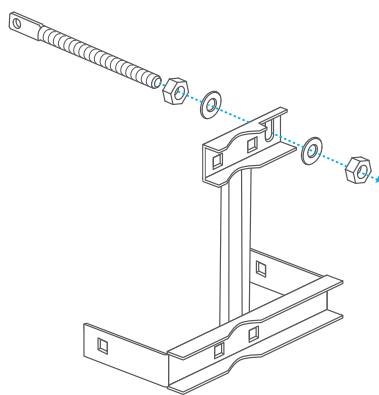
说明：对于TL-ANT2424MD，请跳过此步骤，按第3步进行操作。



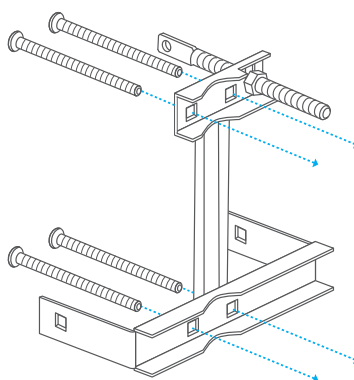
4. 将射频同轴电缆另一端连接到基站。



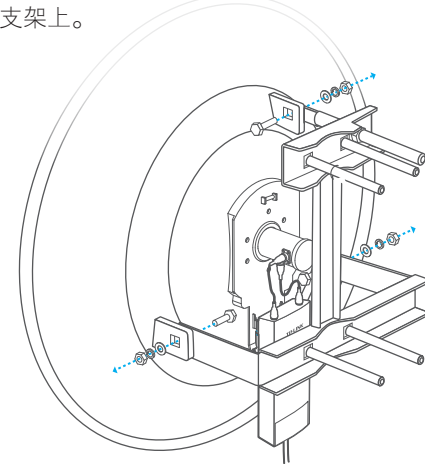
5. 参考下图，将俯仰角调整杆安装到天线安装支架上。



6. 将M10x150 螺栓螺母紧固件上的平垫、弹垫和螺母卸下，放置一旁用于在第8步固定天线。参考下图将M10x150 螺栓插入天线安装支架。

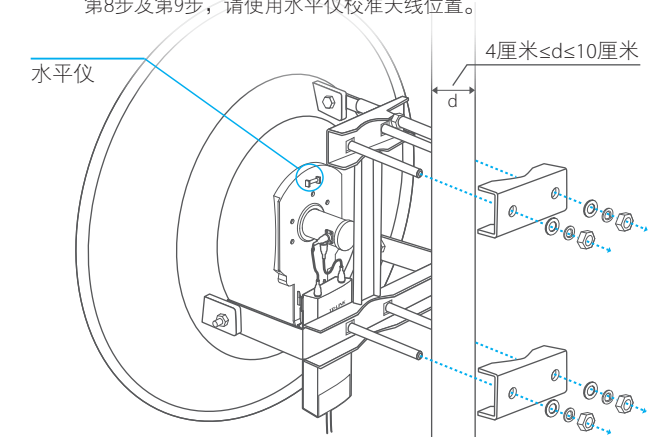


7. 参考下图，使用M10x35 螺栓螺母紧固件将碟形反射器安装到天线安装支架上。



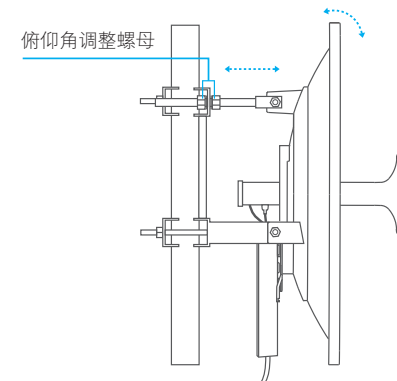
8. 确定天线安装位置，从配件中选择平垫、弹垫、螺母、固定件，参考下图进行固定。

说明：初步连接时，螺母请勿拧得过紧，以便后续调整天线角度；第8步及第9步，请使用水平仪校准天线位置。



9. 调整天线的方位角和俯仰角，使天线对准前方的信号接收装置以达到最大的信号强度。

- 调整天线方位角：拧松固定件上的螺母，水平方向调整天线到合适位置后拧紧螺母。
- 调整天线俯仰角：拧松俯仰角调整螺母，通过移动俯仰角调整杆调整天线到合适位置后拧紧螺母。



10. 将保护罩沿基站外侧卡槽向下滑动安装直至完全贴合。

